

電力システム解析論

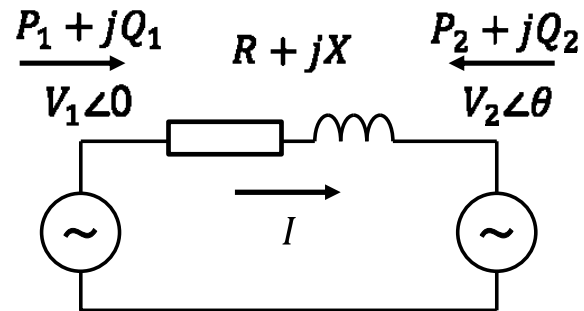
第14回 潮流計算

平成29年1月17日

課題1

下図の一機無限大母線系統を考える

1. 線路電流 I を求めよ
2. 送電端電力 $P_1 + jQ_1$ を求めよ
3. 受電端電力 $P_2 + jQ_2$ を求めよ



課題2

下図の2母線系統を考える

1. アドミタンス行列を求めよ
2. インピーダンス行列を求めよ。
3. 母線1,2の電圧をそれぞれ \dot{V}_1, \dot{V}_2 としたとき、各母線における有効電力・無効電力を求めよ。

