

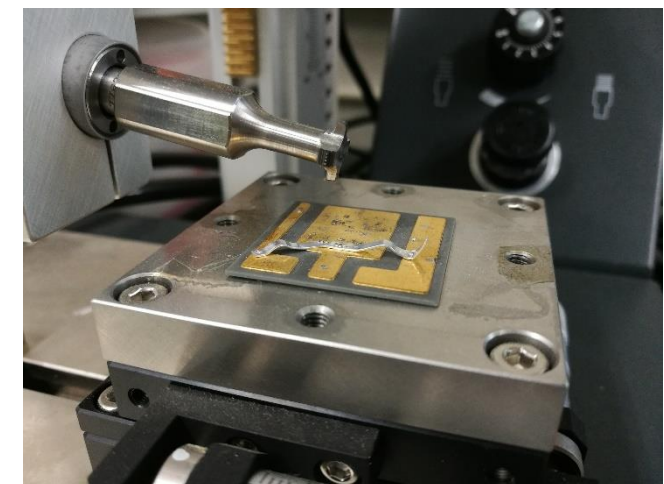
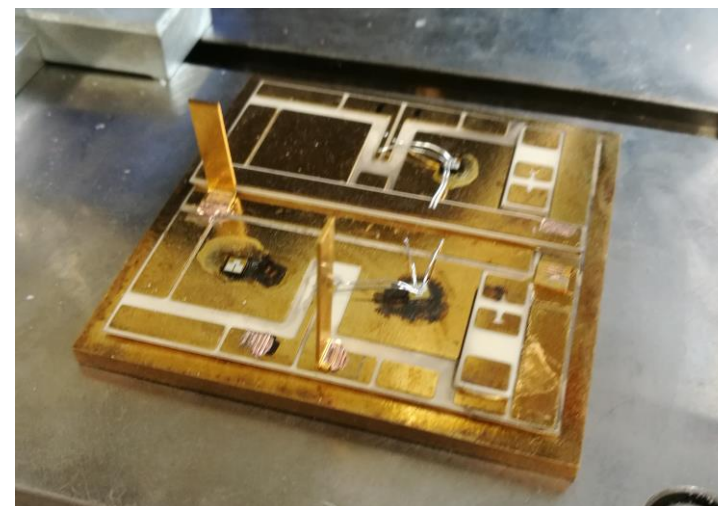
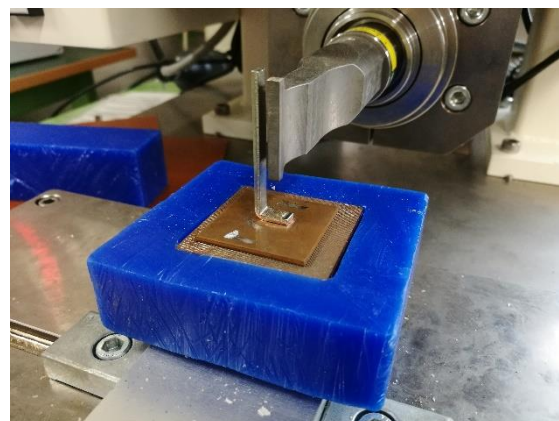
# メタルウェルダープレス

装置名称	超音波メタルウェルダークラッププレス機	
製造元	SHINAPEX	
型式	SDB-2000	
仕様	出力: 20kHz, 35kHz	検出高さ: 1 $\mu$ m
	荷重100N-2000N	出力制御: 時間、エネルギー
使用目的	大型端子の超音波接合	



装置名称	超音波70kHzメタルウェルダークラッププレスユニット	
製造元	UCジャパン	
型式	ADG-70kHz-100W-200W	
仕様	出力: 70kHz	
使用目的	リボンワイヤの超音波接合	

## 超音波接合



- ✓リボンワイヤのワイヤボンディング
- ✓モジュール端子の超音波接合



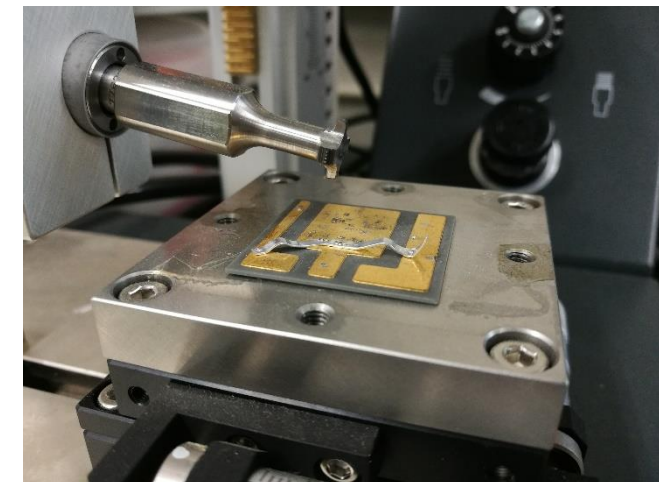
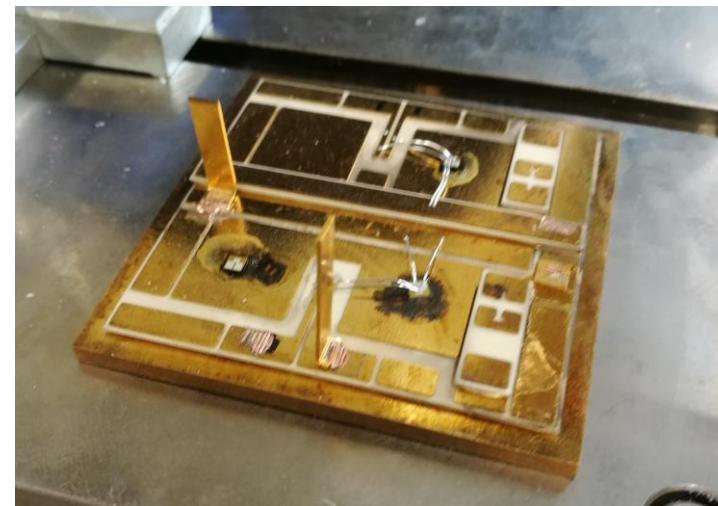
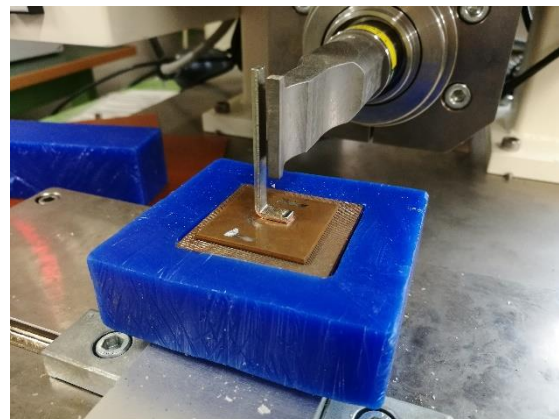
# Metal welder press

<b>Name</b>	Ultrasonic wave metal welder unit servo press	
<b>Manufacturer</b>	SHINAPEX	
<b>Model</b>	SDB-2000	
<b>Specification</b>	Frequency: 20kHz, 35kHz	Height resolution: 1 $\mu$ m
	Loading: 100N-2000N	Output control: Time, Energy
<b>Objective</b>	Ultrasonic wave bonding for large size busbar	



<b>Name</b>	Ultrasonic wave 70kHz metal welder press	
<b>Manufacturer</b>	UC Japan	
<b>Model</b>	ADG-70kHz-100W-200W	
<b>Specification</b>	Frequency: 70kHz	
<b>Objective</b>	Ultrasonic wave bonding for ribbon wire	

## Ultrasonic wave bonding



- ✓ Wire bonding for ribbon wire
- ✓ Ultrasonic wave bonding for busbar